

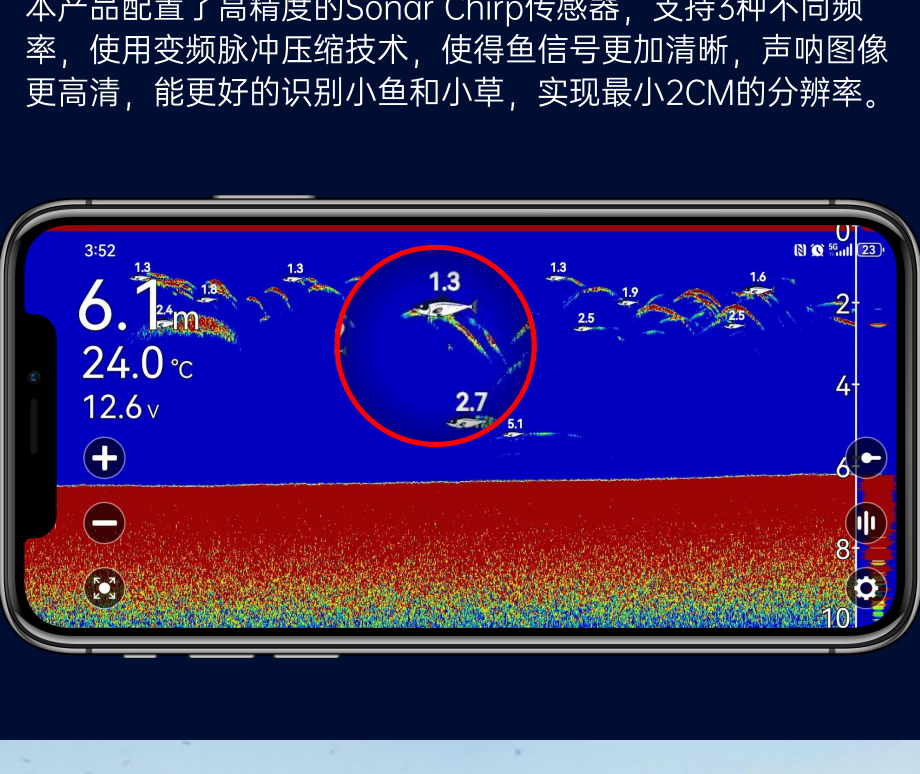
Sonar Chirp 探鱼器 支持蓝牙或者WiFi链接



- 鱼图标
- 地质
- 水温
- 水深
- Android&IOS
- 蓝牙WiFi
- 增益
- 深度调节
- 电量
- 单位设置
- 自动/手动
- 缩放
- 背景设置
- 语言
- 频率切换

功能

- 1、可视的地形结构&地质情况
- 2、可以探测鱼的大小&深度&鱼群分布，为钓点提供好的选择
- 3、可测量水的温度，增加垂钓乐趣

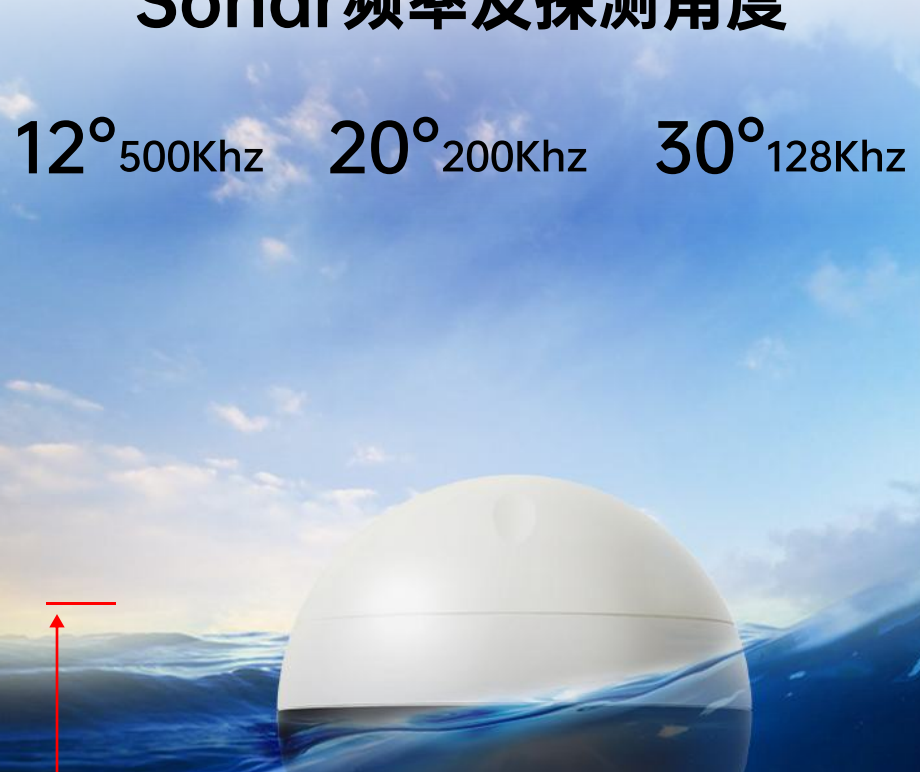


适合以下钓鱼场景

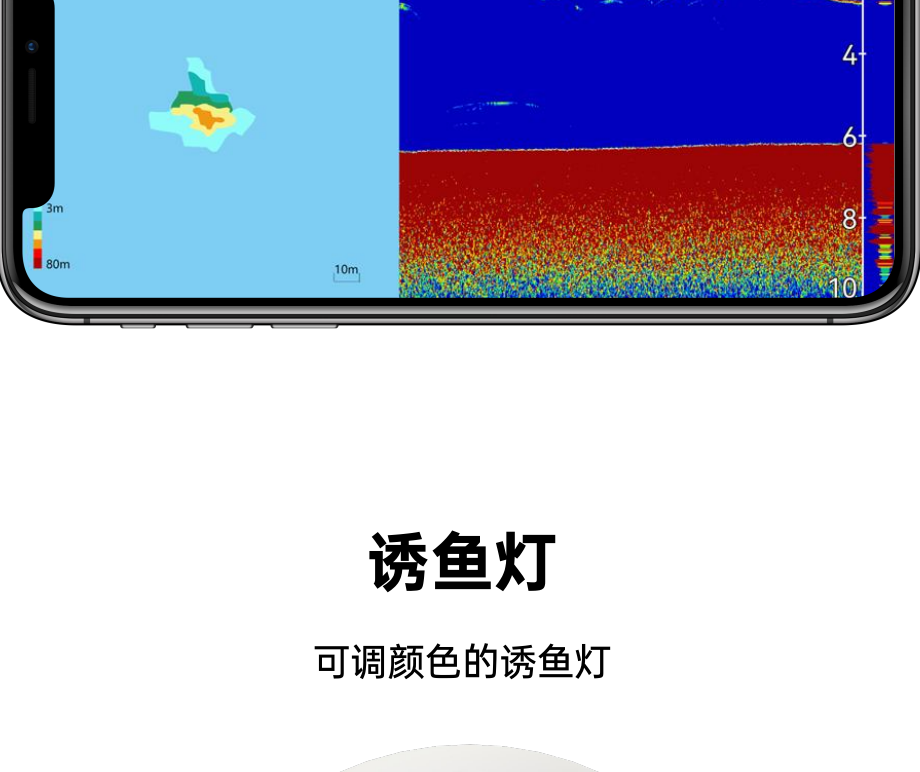


配置高精度的Sonar Chirp

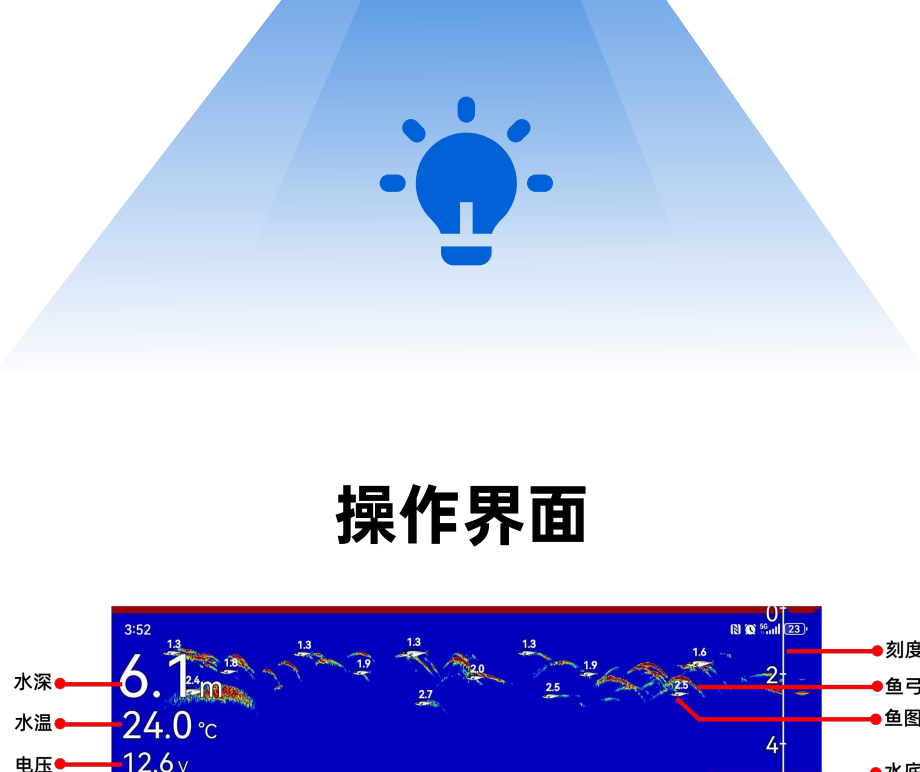
本产品配置了高精度的Sonar Chirp传感器，支持3种不同频率，使用变频脉冲压缩技术，使得鱼信号更加清晰，声呐图像更高清，能更好的识别小鱼和小草，实现最小2CM的分辨率。



无线连接



天线可换



高中低频组合

Sonar Chirp技术&脉冲压缩技术，扫描时采用连续变化的频率组，数据处理采用脉冲压缩技术，可提高探测深度，同时提高信号分辨率，最小可分辨出2CM距离的物体



Sonar频率及探测角度

- 12° 500Khz
- 20° 200Khz
- 30° 128Khz

GPS & 等高线图

该产品配置有高精度的GPS模块,以及通过GPS位置绘制的等高线图

诱鱼灯

可调颜色的诱鱼灯

操作界面

产品参数

- 3组Chirp频率: 128Khz[3-80m], 200Khz[3m-40m],500Khz[3-30m]'
- 显示: Android & IOS & iPad
- 蓝牙距离60m,WiFi 距离100m
- 3模 GPS模块
- 等高线图
- 颜色可调的诱鱼灯
- 增益调节,范围[1-100]
- 缩放,可放大特定区域
- 底部轮廓和水温显示
- 4种显示单位设置
- 大中小鱼显示设置
- 鱼图标和深度设置
- 语言设置(23种)
- 电池可连续工作4小时

YZMEi 探鱼者

深圳市悦之美技术有限公司

地址: 深圳市宝安区沙井街道衙边社区岗胜路荣根教育研究中心2号厂房301

电话: 0755-23215248

邮箱: liyue@cnyzmei.com

联系人: 李经理

电话: 15323739871

APP下载

App Store 搜索 "YZMEi Fish"

YZMEi Fish